

COMUNE DI INARZO (VA)



PIANO DI GOVERNO DEL TERRITORIO

COMPONENTE GEOLOGICA - IDROGEOLOGICA - SISMICA  
DEL PIANO DI GOVERNO DEL TERRITORIO  
(AI SENSI DELLA L.R. 12 DEL 11 MARZO 2005)

SCHEMA GEOLOGICO

TAVOLA

4

MARZO 2010

Revisione:	Data di rev.:
1	Marzo 2010

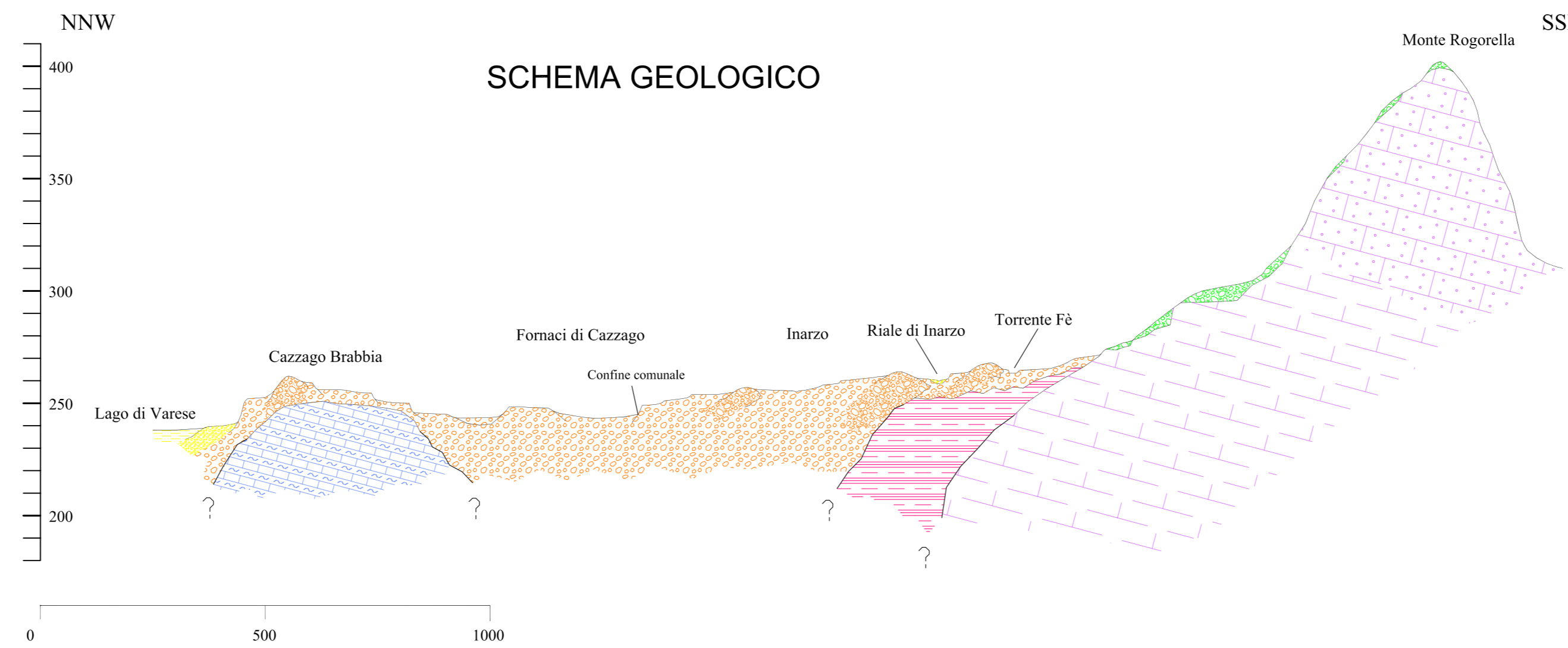
Disegnato da:  
Bell - Bussolini

Note:  
Planimetria in formato digitale fornita dal Comune di Inarzo (VA)

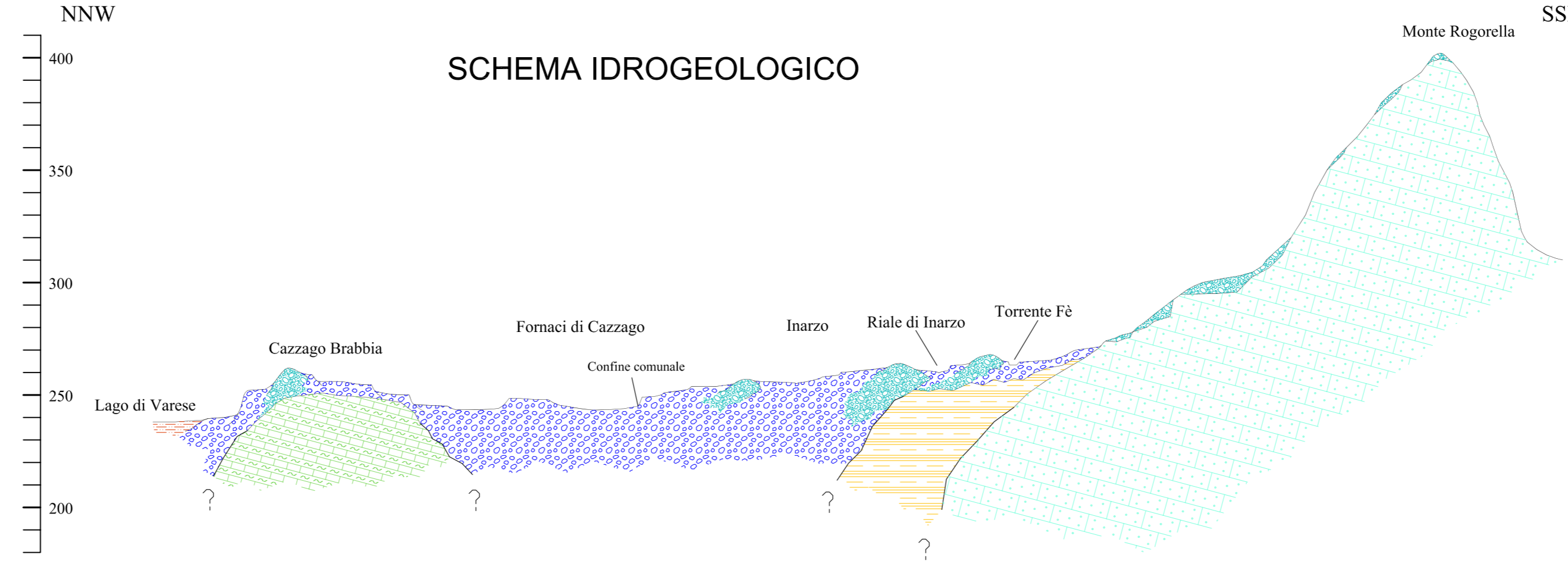
Scala grafica

DOTT. ARDUINO BELLI  
Geologo

Induno Olona (VA) via Pezza 59  
Tel. 0332-200557 Fax 0332-3531179  
E mail: arduinobelli@inwind.it



- UNITA' GEOLOGICHE
- Unità Postglaciale lacustre - fluviale
  - Alloformazione di Cantù lacustre - fluvio-glaciale e/o contatto glaciale - glaciale
  - Allogruppo di Besnate fluvio-glaciale e/o contatto glaciale - glaciale
  - Argille di Castel di Sotto
  - Gruppo della Gonfolite marne arenacee - conglomerati
  - Scaglia Lombarda
  - Substrato indifferenziato



- COMPLESSI IDROGEOLOGICI
- Complesso Quaternario lacustre permeabilità molto bassa
  - Complesso Quaternario glaciale s.l. permeabilità bassa - molto bassa
  - Complesso Quaternario fluviale - fluvio-glaciale s.l. permeabilità estremamente elevata
  - Complesso argilloso permeabilità da bassissima a nulla
  - Complesso dei conglomerati silicei permeabilità primaria e secondaria nulla
  - Complesso terrigeno Permeabilità da bassa a bassissima
  - Complesso terrigeno o conglomeratico siliceo

